

Instruction Manual

45CM White



TABLE OF CONTENTS:

- 1.Packing List
- 2.Product Parameters
- 3.Installation Steps
- 4.Remote Control Instructions

Product Parameters

Input Voltage	85-265V	
Product Size	45*45*16CM	
Color Temperature	3000K-6500K	
Applicable Lamp Holder	E26/E27	
Brightness	Stepless Dimming	
Material	ABS+PC	
Control Mode	Remote Control/ Wall Switch	
Fan Speed	6 Speed Control + Natural Wind Mode	
Function	Memory Function /Timer Function/ Sudden Stop Protection	

TIPS:

1. The remote control can only be used if the code is successfully matched.
2. The fan is designed with a safety lock mechanism that stops the blades from rotating if they collide with an object.
3. with sudden stop protection, to reduce the risk of injury, please avoid putting fingers or other objects into the working fan blades.
4. For daily cleaning, use a damp cloth to wipe the surface without using corrosive chemicals.
5. Do not use with a dimmer.

Packing List



[A] Remote*1



[B] Outlet*1



[C] Extension Pole*1

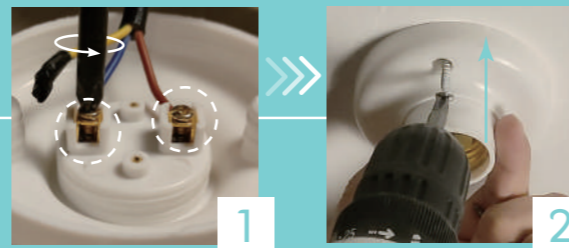


[D] Fan Blade*6



[E] Lamp Body*1

Outlet Installation



EN:

Step1: Disconnect power supply and insert live and neutral wires into terminal holes, then tighten screws. (Note: Cable colors may vary by country.)

Step2: Secure the lamp base to the wall by driving the long screws with an electric drill.

DE:

Schritt 1: Schalten Sie die Stromversorgung aus und führen Sie die Phase- und Neutraleiter in die Klemmenlöcher ein, dann ziehen Sie die Schrauben fest. (Hinweis: Die Kabelfarben können je nach Land unterschiedlich sein.)

Schritt 2: Befestigen Sie die Lampenfassung mit einem Elektro-schrauber durch Einschrauben der langen Schrauben in die Wand. with an electric drill.

FR:

Étape 1: Coupez l'alimentation électrique et insérez les fils de phase et neutre dans les trous des bornes, puis serrez les vis. (Remarque : Les couleurs des câbles peuvent varier selon les pays.)

Étape 2: Fixez la douille au mur en vissant les longues vis avec une perceuse électrique.

IT:

Passaggio 1: Scollegare l'alimentazione e inserire i fili fase e neutro nei fori dei morsetti, quindi stringere le viti. (Nota: I colori dei cavi possono variare a seconda del paese.)

Passaggio 2: Fissare la base della lampada al muro avvitando le lunghe viti con un trapano elettrico.

ES:

Paso 1: Desconecte la alimentación eléctrica e inserte los cables de fase y neutro en los agujeros de los terminales, luego apriete los tornillos. (Nota: Los colores del cable pueden variar según el país.)

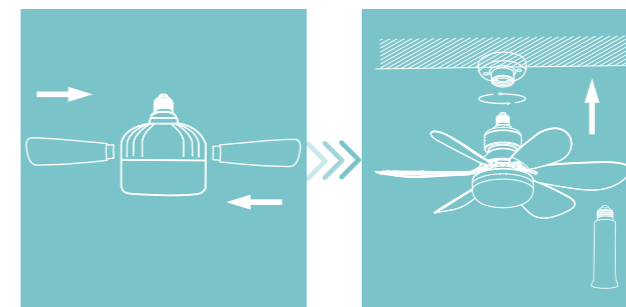
Paso 2: Fije la base de la lámpara a la pared atornillando los tornillos largos con un taladro eléctrico.

JP:

ステップ1: 電源を切断し、ライブワイヤーとニュートラルワイヤーを端子穴に挿入し、その後ネジを締めます。(注意: ケーブルの色は国によって異なる場合があります。)

ステップ2: 電動ドリルを使用して、長いネジを壁に打ち込み、ランプの取り付け座を固定します。

Lamp Body Installation



EN:

Step 3: Assemble 6 fan blades (ensure the side marked "UP SIDE" faces upward).

Step 4: Mount the entire fixture onto the outlet (or optionally onto an extension pole in the middle), power on, synchronize with the remote control to complete installation.

DE:

Schritt 3: Montieren Sie 6 Ventilatorflügel (achten Sie darauf, dass die Seite mit der Markierung "UP SIDE" nach oben zeigt).

Schritt 4: Befestigen Sie die gesamte Lampe an der Steckdose (oder optional an einem Mittelstück einer Verlängerungsstange), schalten Sie die Stromversorgung ein und synchronisieren Sie die Fernbedienung, um die Installation abzuschließen.

FR:

Étape 3: Assemblez les 6 pales du ventilateur (assurez-vous que le côté marqué "UP SIDE" est orienté vers le haut).

Étape 4: Fixez l'ensemble du luminaire sur la prise de courant (ou éventuellement sur une perche d'extension au milieu), mettez sous tension, synchronisez avec la télécommande pour achever l'installation.

IT:

Passaggio 3: Assemblare le 6 pale del ventilatore (assicurarsi che il lato contrassegnato "UP SIDE" sia rivolto verso l'alto).

Passaggio 4: Montare l'intero apparecchio sulla presa (oppure facoltativamente su un'asta di prolunga al centro), accendere, sincronizzare con il telecomando per completare l'installazione.

Thank you for supporting us.

ES:

Paso 3: Ensamble las 6 aspas del ventilador (asegúrese de que el lado marcado como "UP SIDE" esté orientado hacia arriba).

Paso 4: Monte todo el accesorio en el enchufe (o opcionalmente en un poste de extensión en el medio), encienda la alimentación, sincronice con el control remoto para completar la instalación.

JP:

ステップ3: ファンブレードを6枚組み立てます("UP SIDE"とマークされた面が上を向いていることを確認します)。

ステップ4: 全体の照明器具をコンセントに取り付けます(またはオプションで延長ポールの中央に取り付けます)、電源をオンにし、リモコンで同期させてインストールを完了します。

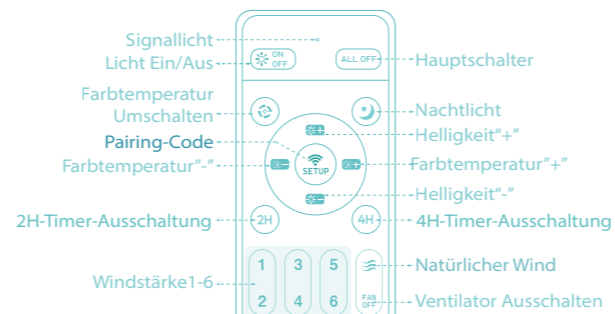
TIPS:

1. The remote control can only be used if the code is successfully matched.
2. The fan is designed with a safety lock mechanism that stops the blades from rotating if they collide with an object.
3. with sudden stop protection, to reduce the risk of injury, please avoid putting fingers or other objects into the working fan blades.
4. For daily cleaning, use a damp cloth to wipe the surface without using corrosive chemicals.
5. Do not use with a dimmer.
6. Avoid placing objects near the device.
7. Do not use near emergency exits.
8. The LEDs are not replaceable and for indoor use only.
9. Use in open luminaires only.
10. The socket fan light contains high-intensity LED bulbs; avoid staring directly into the LED light.

FACTORY RESET:

Turn the power switch on and off continuously 11 times to disconnect the connection between remote control and the fan light.

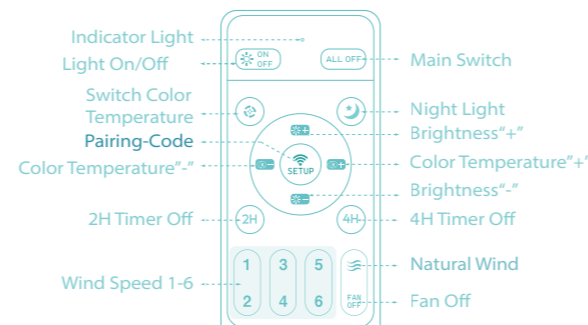
Fernbedienungsanleitung



Pairing Methode:

1. Läuft mit zwei AAA-Batterien.
2. Schalten Sie das Ventilatorlicht ein, drücken Sie innerhalb von 10 Sekunden die "SETUP"-Taste auf der Fernbedienung für 3-5 Sekunden und die Anzeige blinkt einmal, was auf eine erfolgreiche Paarung hinweist.

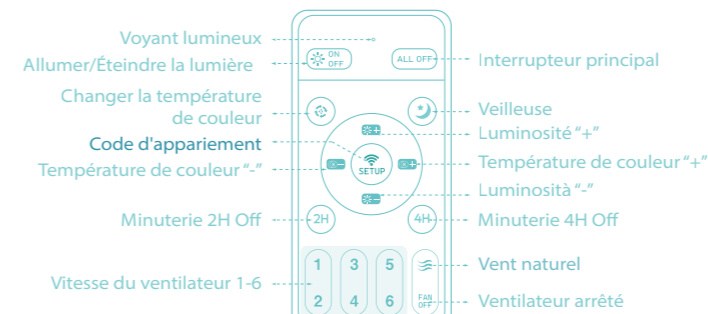
Remote Control Instructions



Pairing Method:

1. Runs on two AAA batteries.
2. Power on the fan light, within 10 seconds, long press the "SETUP" button on the remote control for 3-5 seconds, and the indicator flashes once, indicating that the pairing is successful.

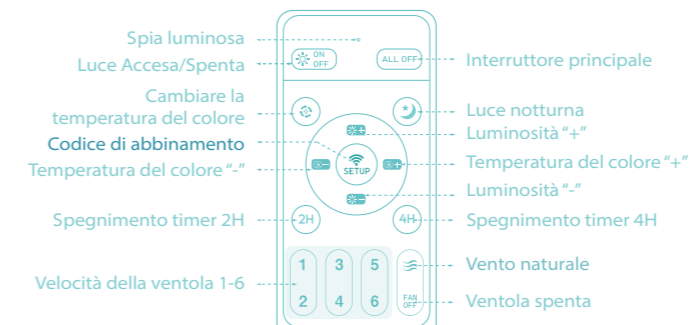
Instructions de la télécommande



Méthode de couplage:

1. Fonctionne avec deux piles AAA.
2. Allumez le ventilateur avec lumière, dans les 10 secondes, maintenez enfoncé le bouton "SETUP" sur la télécommande pendant 3-5 secondes, et l'indicateur clignote une fois, indiquant que l'appariage est réussi.

Istruzioni del telecomando



Metodo di abbinamento:

1. Funziona con due batterie AAA.
2. Accendere la luce del ventilatore, entro 10 secondi, tenere premuto il pulsante "SETUP" sul telecomando per 3-5 secondi, e l'indicatore lampeggia una volta, indicando che l'accoppiamento è riuscito.

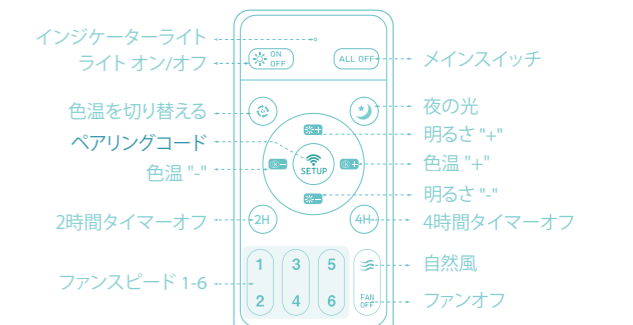
Instrucciones del control remoto



Método de emparejamiento:

1. Funciona con dos pilas AAA.
2. Encienda la luz del ventilador, dentro de 10 segundos, mantenga presionado el botón "SETUP" en el control remoto durante 3-5 segundos, y el indicador parpadea una vez, lo que indica que el emparejamiento ha sido exitoso.

リモコン使用説明書



ペアリング方法:

1. 単四電池2本で動作します。
2. ファンライトをオンにしてから10秒以内にリモコンの「SETUP」ボタンを3~5秒間長押しし、インジケータが一度点滅すると、ペアリングが成功したことを示します。