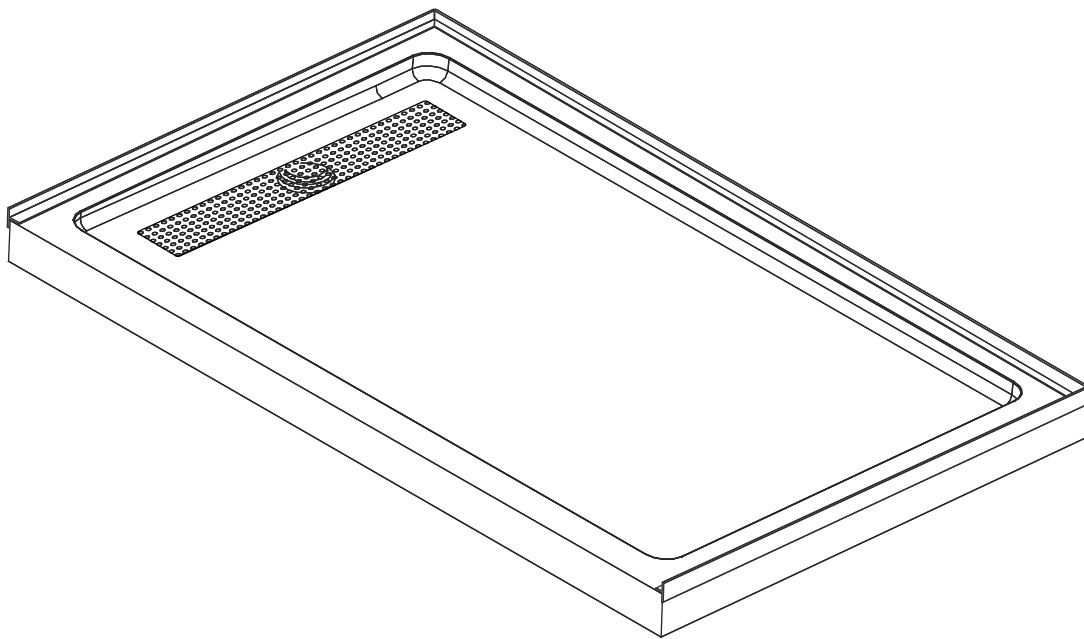


Acrylic Shower Base

Base de Douche en Acrylique

INSTALLATION MANUAL

GUIDE D'INSTALLATION



Model:SS4832
SS4836
SS6032
SS6036

Do not install this fixture against a wall unless the appropriate flange is first installed.

Ne pas fixer cet appareil au mur à moins que la bride appropriée n'ait été préalablement installée.

Acrylic Shower Base

Base de Douche en Acrylique

● Table of Contents

IMPORTANT	2
CARE FOR YOUR ACRYLIC SHOWER BASE.....	2
SPECIFICATION.	3
TOOLS AND MATERIALS REQUIRED.	3
1. PREPARE DRAINING PIPE.....	4
2. INSTALL THE DRAIN.	4
3. LEVELING THE BASE.	5
4. TESTING THE DRAINAGE.....	5
5. FASTEN THE BASE.	6
6. FINISHING.....	6

● IMPORTANT

- Read this manual carefully and completely before proceeding.
- It is recommended that you wear safety glasses at all times during the installation.
- Prior to installation of base, all framing and plumbing work must be completed in accordance with this instruction sheet.
For renovation work, existing shower surfaces must be removed to accommodate framing requirements. Ensure that outer wall are properly insulated, and that a vapor barrier has been installed in accordance with established building codes.

● Care for your Acrylic Shower Base

- In order to protect the acrylic surface of your base, never use scouring powder pads or other strong solvents. Only clean it with a mild detergent diluted in water or a detergent formulated specifically for acrylic.

Product specifications are subject to change without notice. Use the installation instructions supplied with the product.

● Table des matières

IMPORTANT	2
L'ENTRETIEN DE VOTRE BASE DE DOUCHE	2
SPÉCIFICATION.	3
OUTILS ET MATÉRIAUX REQUIS.....	3
1. PRÉPAREZ LA PLOMBERIE D'ÉVACUATION	4
2. INSTALLEZ LE DRAIN.	4
3. NIVELEZ LA BASE.	5
4. TESTEZ LE DRAINAGE.	5
5. FIXEZ LA BASE.....	6
6. FINITION.	6

● IMPORTANT

- Lire attentivement et complètement le manuel d'installation avant de procéder.
- Il est recommandé de porter des lunettes de sécurité en tout temps lors de l'installation.
- Avant l'installation de la base, toute l'ossature et la plomberie doivent être complétées conformément aux instructions.
S'il s'agit de travaux de rénovation, les surfaces murales existantes doivent être enlevées pour installer l'ossature appropriée.
Les murs extérieurs doivent être isolés adéquatement et inclure un coupe-vapeur conformément aux codes du bâtiment.

● L'entretien de votre Base de Douche

- Pour protéger le fini acrylique de votre base, n'utilisez jamais de poudre ou tampons de récurage ou d'autres solvants forts. Nettoyez la base avec une solution d'eau et détergent doux ou un détergent conçu spécifiquement pour de l'acrylique.

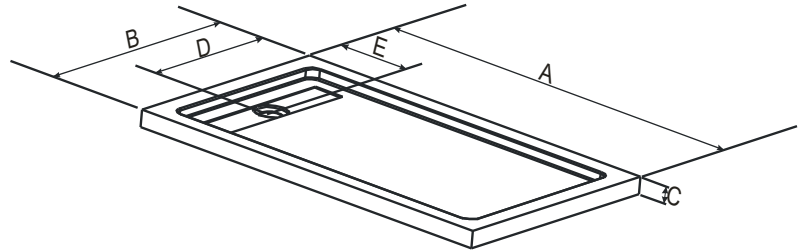
Des changements peuvent être apportés au produit sans préavis. Veuillez donc utiliser les instructions fournies avec le produit.

Acrylic Shower Base

Base de Douche en Acrylique

SPECIFICATION. / SPÉCIFICATION.

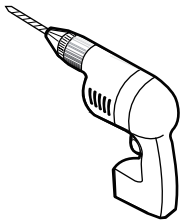
Model Modèle	Dimensions*				
	A	B	C	D	E
SS4832	48" [1220mm]	32" [813mm]	3-1/2" [90mm]	18" [457mm]	3/8" 13mm]
SS4836	48" [1220mm]	36" [914mm]	3-1/2" [90mm]	18" [457mm]	8-3/8" [213mm]
SS6032	60" [1524mm]	32" [813mm]	3-1/2" [90mm]	16" [406mm]	8-3/8" [213mm]
SS6036	60" [1524mm]	36" [914mm]	3-1/2" [90mm]	18" [457mm]	8-3/8" [213mm]



* Tolerance on dimensions: $\pm 1/4"$ [6mm]

* Tolérance sur les dimensions: $\pm 1/4"$ [6mm]

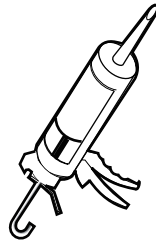
TOOLS AND MATERIALS REQUIRED. / OUTILS ET MATÉRIAUX REQUIS.



DRILL
PERÇEUSE



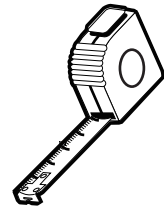
DRILL BITS 3/16"
MÈCHE 3/16"



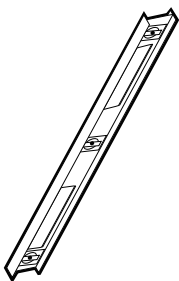
SILICONE
SCÉLLANT



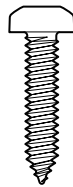
PENCIL
CRAYON



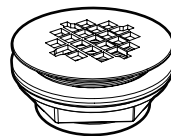
TAPE MEASURE
RUBAN À MESURER



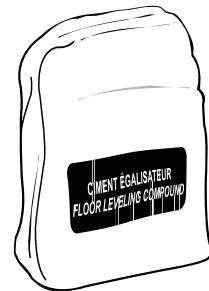
LEVEL
NIVEAU



SCREW #8 1 1/4"
(Preferably stainless steel screws)
VIS #8 1 1/4"
(Vis inoxydable de préférence)



DRAIN
DRAIN



FLOOR LEVELING COMPOUND
or MORTAR
CIMENT ÉGALISATEUR ou MORTIER

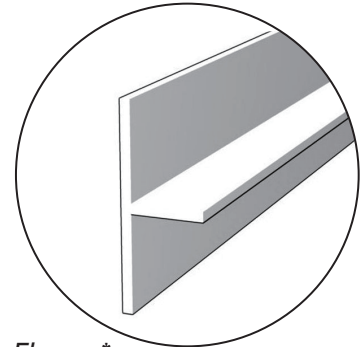
Acrylic Shower Base

Base de Douche en Acrylique

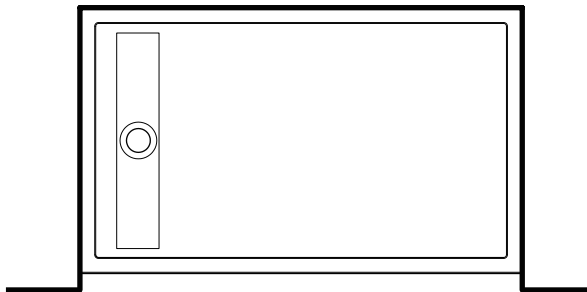
TYPE OF INSTALLATION. / TYPE D'INSTALLATION.

Ensure that you have the required tiling flange for your type of installation.

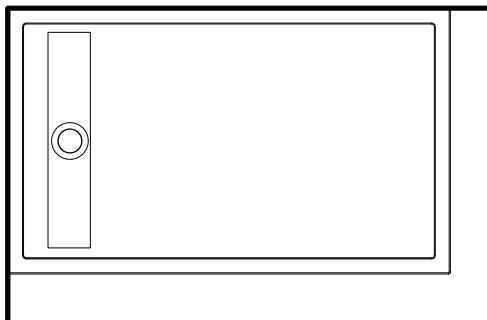
Assurez que vous ayez la ou les brides de carrelage nécessaire pour votre type d'installation.



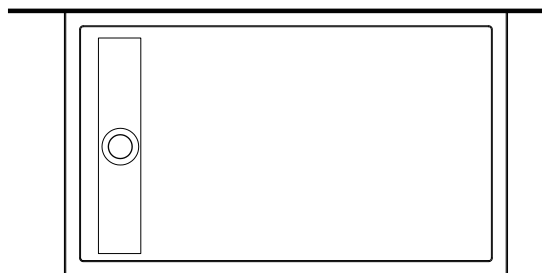
"Tee Section" Tiling Flange *
* Brides de Carrelage en "T"



SINGLE THRESHOLD = 3 TILING FLANGE
SEUIL SIMPLE = 3 BRIDES DE CARRELAGE



DOUBLE THRESHOLD = 2 TILING FLANGE
SEUIL DOUBLE = 2 BRIDES DE CARRELAGE



TRIPLE THRESHOLD = 1 TILING FLANGE
SEUIL TRIPLE = 1 BRIDE DE CARRELAGE

Acrylic Shower Base

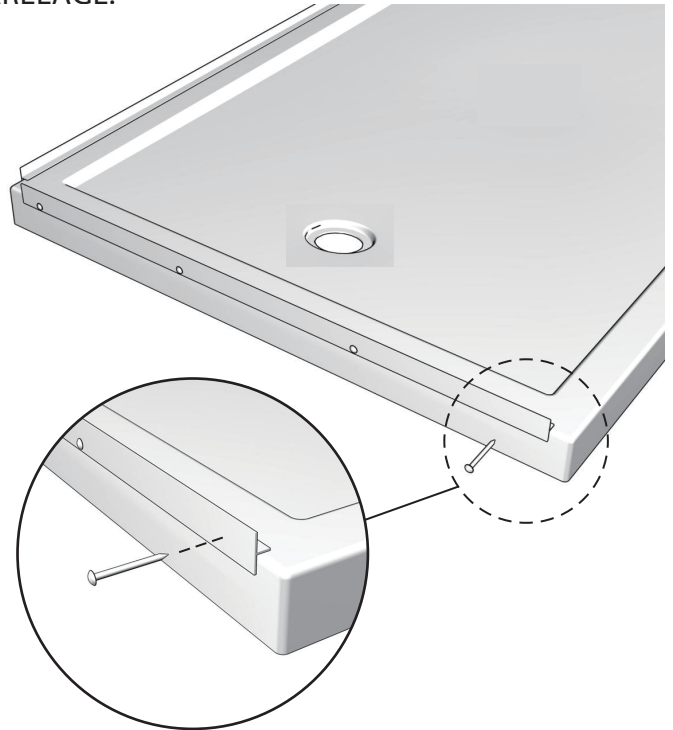
Base de Douche en Acrylique

1 INSTALL TILING FLANGE. / INSTALLEZ LE BRIDE DE CARRELAGE.

1A. Installez la ou les brides de carrelage sur la paroi extérieure de la base avec les vis #6 - 1"

Install tiling flange on the outer wall of the base using screws #6 - 1"

* DOUBLE THRESHOLD INSTALLATION TYPE SHOWN
* INSTALLATION DU TYPE SEUIL DOUBLE ILLUSTRÉ



2 PREPARE DRAINING PIPE. / PRÉPAREZ LA PLOMBERIE D'ÉVACUATION.

2A. Cut floor [$\text{Ø}5''(12.7\text{cm})$ to $\text{Ø}6''(15.2\text{cm})$] to accommodate plumbing. The 2" (5.0cm) drain pipe should project 1/2" (1.27cm) above floor line.

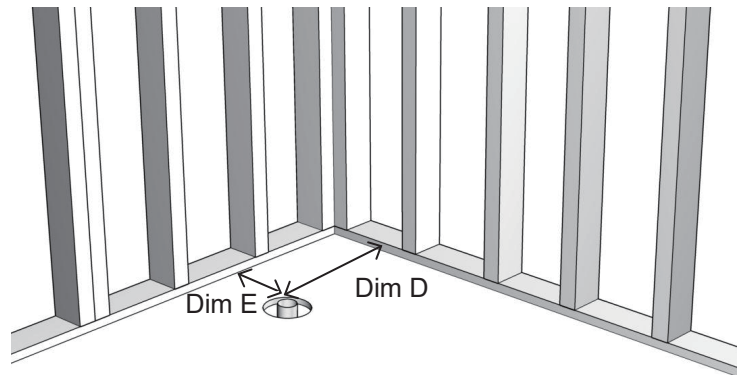
Note: Dimensions D and E from wall to center of drain. (See chart on page 3)

Verify your base for final dimensions.

Percez le plancher [$\text{Ø}5''(12.7\text{cm})$ à $\text{Ø}6''(15.2\text{cm})$] pour la plomberie d'évacuation. Le tuyau de renvoi de 2" (5.0cm) doit dépasser de 1/2" (1.27cm) du plancher existant.

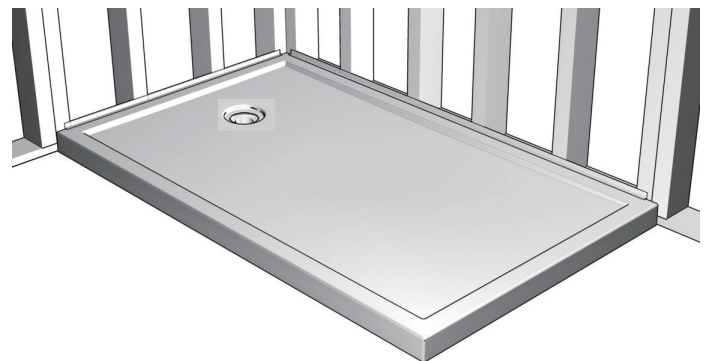
Note: les dimensions D et E du mur au centre du drain. (Voir tableau page 3)

Vérifier votre base pour les dimensions finales.



2B. Position base. Verify that the draining pipe location matches the actual location of the base drain. Remove the base.

Positionnez la base en place. Vérifiez que l'emplacement de la plomberie d'évacuation est aligné avec le drain de la base. Enlevez la base.



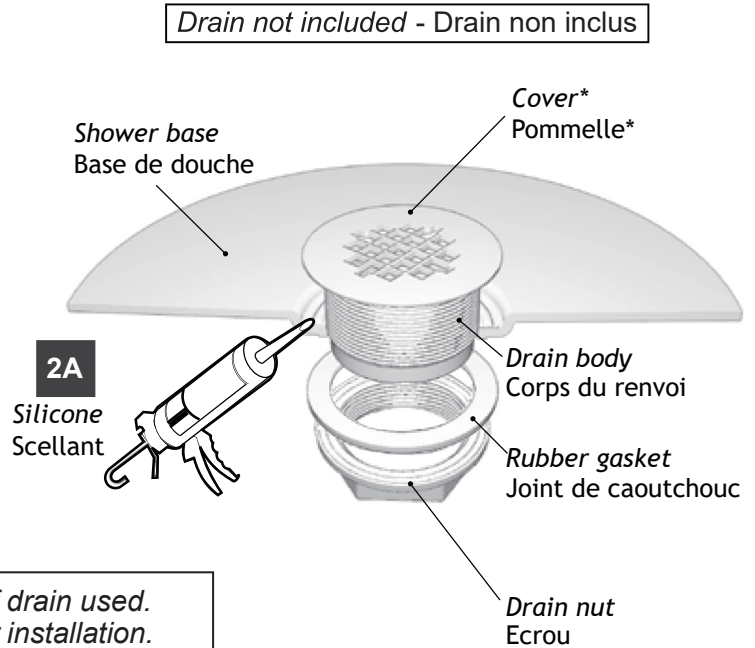
Acrylic Shower Base

Base de Douche en Acrylique

3 INSTALL THE DRAIN. / INSTALLEZ LE DRAIN.

3A. *Prior to install the drain on the base, run a bead of silicone between the drain body and shower base.*

Avant d'installer le drain sur la base, appliquez du scellant silicone entre le corps de renvoi et la base de douche.



Components might vary according to the model of drain used. Refer to manufacturer's instructions for the proper installation.

* Les composants peuvent varier selon le modèle du drain utilisé. Suivez les instructions du fabricant pour l'assemblage.

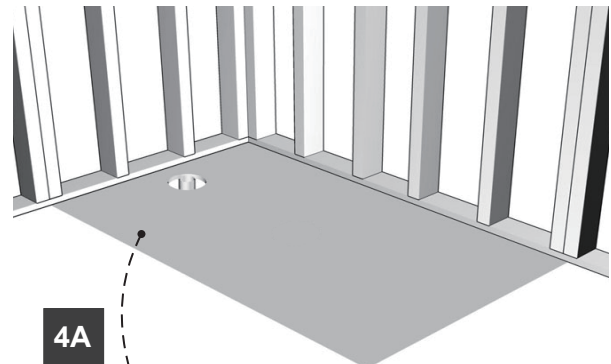
4 LEVELING THE BASE. / NIVELEZ LA BASE.



*IF THE FLOOR IS LEVEL.
PROCEED TO THE NEXT STEP.
SI LE PLANCHER EST DE NIVEAU.
PASSEZ À L'ÉTAPE SUIVANTE.*

4A. *Shim shower base and/or spread floor leveling compound or mortar evenly over the entire area where the base will be installed.*

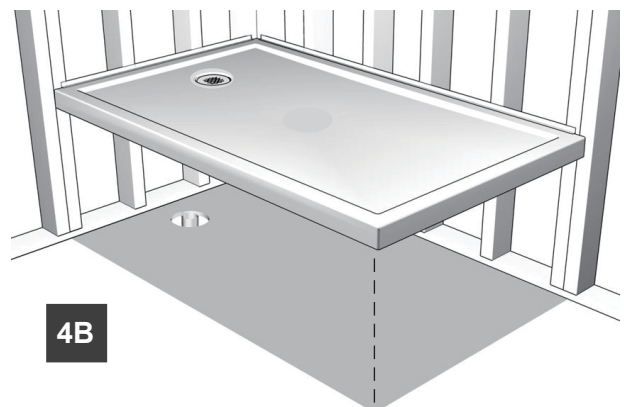
Calez la base et/ou étendez du ciment égalisateur ou du mortier uniformément sur toute la surface d'installation.



*Floor leveling compound or mortar
Ciment égalisateur ou mortier*

4B. *Lower base over center of draining pipe and set into place. Apply pressure to ensure that the compound is in contact with the entire bottom surface of the base. Verify that the base is level.*

Déposez la base en l'enclignant au centre du tuyau de drainage et posez-la en place en appliquant une pression pour s'assurer qu'ils entrent bien en contact avec le ciment égalisateur sur toute la surface en dessous de la base. Vérifiez que la base est de niveau.



Acrylic Shower Base

Base de Douche en Acrylique

5 TESTING THE DRAINAGE. / TESTEZ LE DRAINAGE.

5A. Once the drain is connected, plug the drain and fill the base with a small amount of water.

Une fois que la connexion du drain ait été complétée, bouchez le drain et remplissez la base avec une petite quantité d'eau.

5B. Check for any leakage around the drain (some bubbles may appear) and below (if you have access to).

Vérifiez qu'il n'y ait pas de fuite autour du drain (des bulles pourraient apparaître) ou à tout autre endroit (en dessous si possible).

5C. Unplug the drain and assure that the drainage is efficient. There must be no puddle of water accumulation in the base.

Débouchez le drain et vérifiez que l'écoulement de la base se fasse correctement. il ne doit pas y avoir d'accumulation de flaque d'eau dans la base.



If water doesn't drain properly even though the base is leveled, do not continue this installation. Please remove the base and return it to your dealer for exchange.

Si le drainage n'est pas efficace et que la base est bien nivelée, ne poursuivez pas l'installation. Veuillez enlever la base et la retourner à votre distributeur pour un échange.

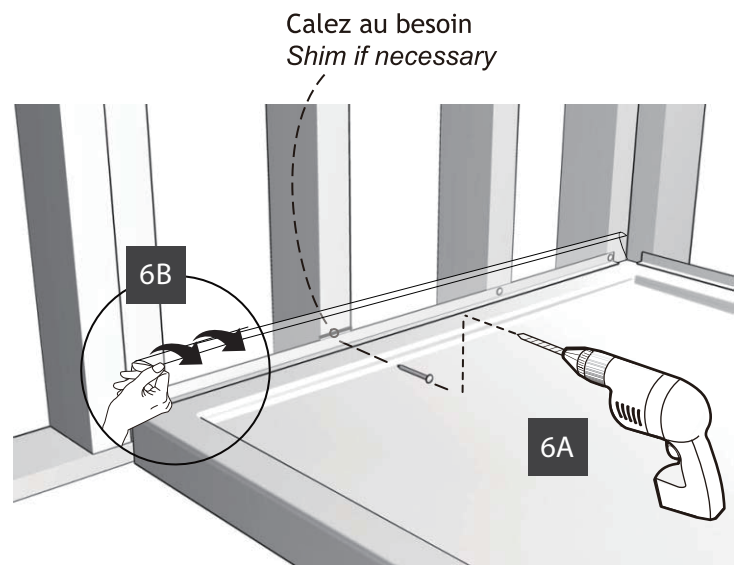
6 SECURING THE BASE. / FIXEZ LA BASE.

6A. Fixez la base aux montants de mur avec des vis #6 x 1 3/8" (Vis inoxydable de préférence)

Fasten base to studs using #6 x 1 3/8" screws (preferably stainless steel screws)

6B. Veuillez retirer une partie du film protecteur avant l'installation. Après avoir installé toutes les vis, retirez le film protecteur restant pour éviter de rayer le produit lors de l'installation.

Please remove part of protective film before installation. After installing all screws, tear of the remaining protective film to avoid scratching the product during installation.



Acrylic Shower Base

Base de Douche en Acrylique

7 FINISHING./FINITION.

Tips to achieve a professional looking and watertight finish.

Conseils pour une finition étanche d'aspect professionnel.

