



EN_ IMPORTANT, RETAIN FOR FUTURE REFERENCE: READ CAREFULLY.

FR_ IMPORTANT: A LIRE ATTENTIVEMENT ET À CONSERVER POUR CONSULTATION ULTÉRIEURE.

ES_ IMPORTANTE, LEA Y GUARDE PARA FUTURAS REFERENCIAS.

PT_ IMPORTANTE, RETER PARA REFERÊNCIA FUTURA: LEIA ATENTAMENTE.

DE_ WICHTIG! SORGFÄLTIG LESEN UND FÜR SPÄTER NACHSCHLAGEN AUFBEWAHREN.

IT_ IMPORTANTE! CONSERVARE IL PRESENTE MANUALE PER FUTURO RIFERIMENTO E LEGGERLO ATTENTAMENTE.

EN

1. To keep the bed and cover flat, please adjust the fabric with some force to move into the right position when assembling.
2. For step 5-6, please align metal pipes with plastic parts first, then insert the pipes into the plastic parts.
3. For step 5, the velcro may not be completely covered. As the cover being used for a period of time, will be a little looser than before, then you could tighten the cover the velcro completely.
4. When the cover has been used for a while, you will be able to tighten the velcro.

FR

1. Pour que le lit et la housse restent parfaitement plats, veuillez ajuster le tissu avec un peu de force pour le mettre dans la bonne position lors de l'assemblage.
2. Aux étapes 5 et 6, veuillez d'abord aligner les tubes métalliques avec les pièces en plastique, puis insérer les tubes dans les pièces en plastique.
3. A l'étape 5, le velcro peut ne pas être complètement couvert. La housse utilisée pendant un certain temps sera un peu plus lâche qu'avant, vous pourrez alors resserrer complètement le velcro de la housse.
4. Lorsque la housse aura été utilisée pendant un certain temps, vous pourrez resserrer le velcro.

ES

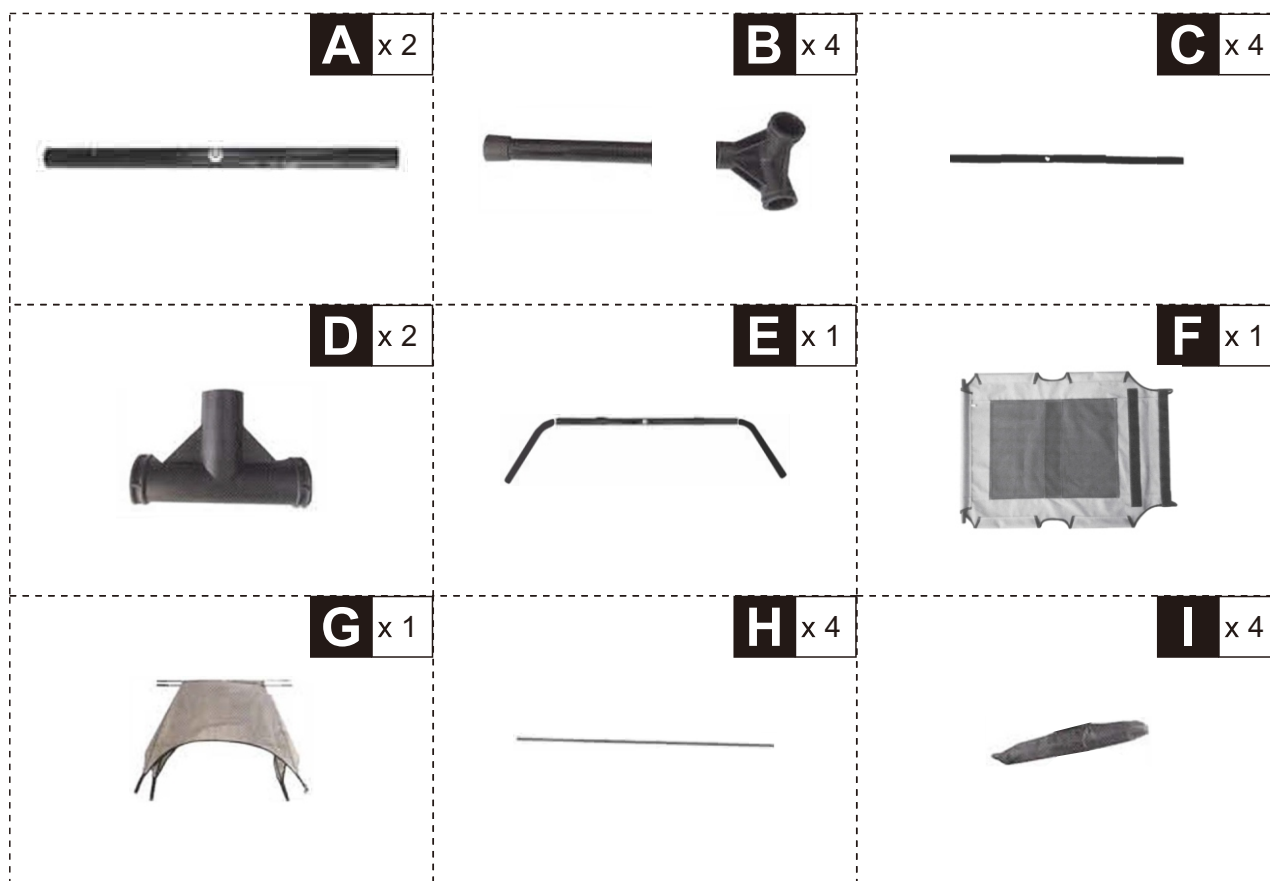
1. Para mantener la cama y la cubierta planas, ajuste la tela con fuerza para moverlas a la posición correcta al montar la cama para mascotas.
2. Al realizar el Paso 5-6, alinee los tubos metálicos con las piezas de plástico primero, luego inserte los tubos metálicos en las piezas de plástico.
3. Al realizar el Paso 5, es posible que el velcro no esté cubierto completamente. Dado que la cubierta quedará más suelta que antes después de un período de uso, puede apretar la cubierta con el velcro completamente.
4. Cuando la cubierta se haya utilizado durante un período, podrá apretar el velcro bien.

DE

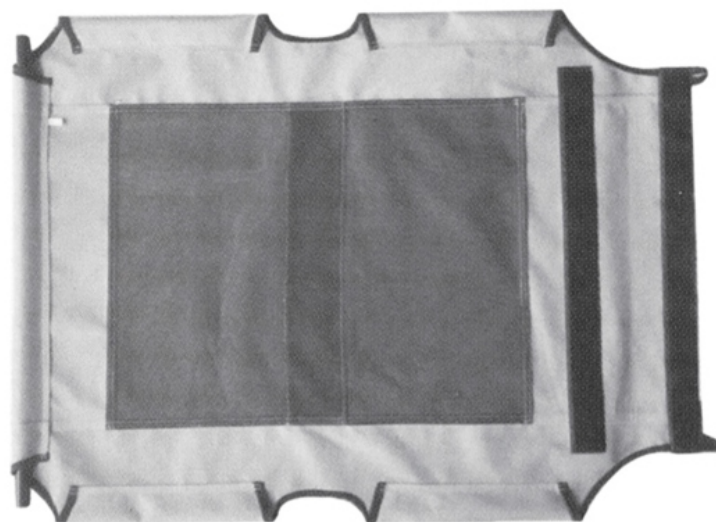
1. Um das Bett und die Abdeckung flach zu halten, ziehen Sie bitte den Stoff mit etwas Kraft an, um ihn beim Zusammenbau in die richtige Position zu bringen.
2. Für Schritte 5-6, richten Sie bitte zuerst die Metallrohre auf die Kunststoffteile aus und stecken Sie dann die Rohre in die Kunststoffteile.
3. Bei Schritt 5 kann es sein, dass der Klettverschluss nicht vollständig verdeckt ist. Da die Abdeckung für einen Zeitraum verwendet wird, wird er etwas lockerer und Sie können dann die Verdeckung der Klettverschlüsse vollständig festziehen.
4. Wenn die Verdeckung für eine Weile verwendet worden ist, können Sie den Klettverschluss festziehen.

IT

1. Per mantenere il lettino e la fodera piatti, regolare il tessuto esercitando con una certa forza per portarlo nella posizione corretta durante il montaggio.
2. Per gli step 5-6, allineare prima i paletti in metallo con i raccordi in plastica, quindi inserire nei raccordi in plastica.
3. Per lo step 5, il velcro potrebbe non essere completamente coperto. Poiché la fodera viene utilizzata a lungo, essa si allenterà nel tempo, quindi sarà possibile stringere completamente la fodera con il velcro.
4. Quando la fodera è stata utilizzata a lungo, sarete in grado di stringere il velcro.



01



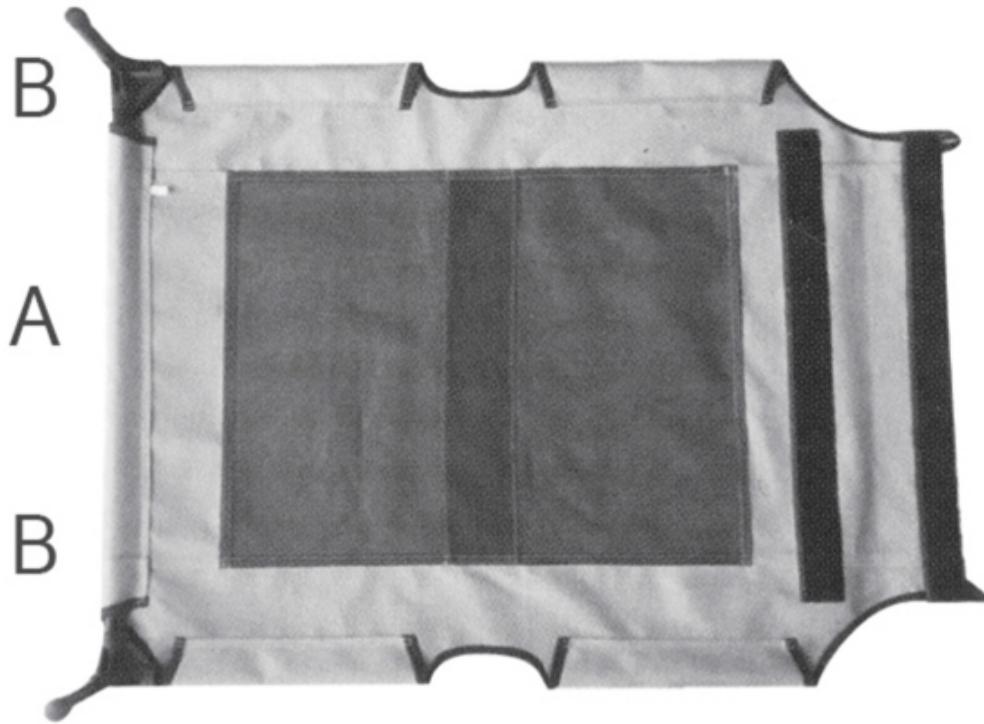
EN Separate the velcro on the back of cover and insert the metal pipe A into the fabric as illustrated.

FR Détachez le velcro à l'arrière de la couverture et insérez le tube métallique A dans le tissu comme illustré.

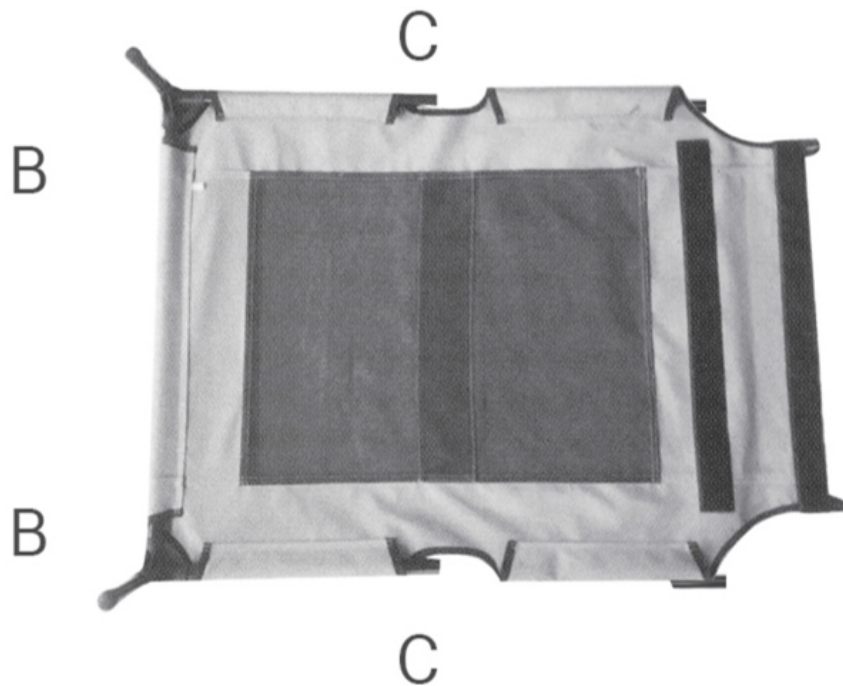
ES Separe el velcro ubicado en la parte trasera de la cubierta, luego inserte el tubo metálico A en la tela como lo que se muestra en la imagen.

DE Trennen Sie den Klettverschluss auf der Rückseite der Abdeckung und stecken Sie das Metallrohr A wie abgebildet in den Stoff.

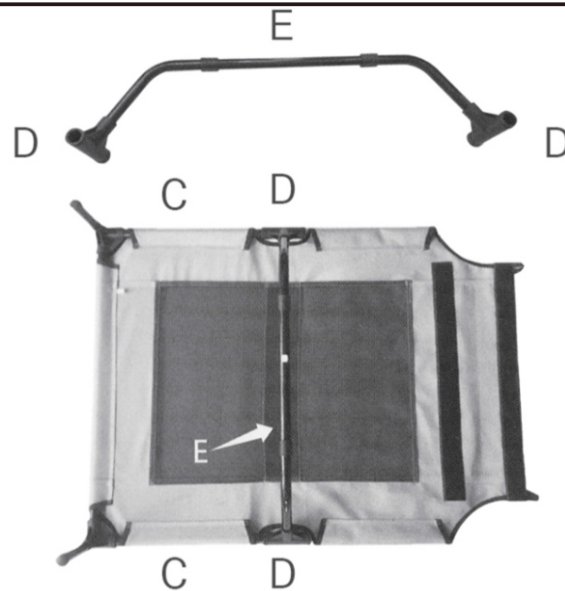
IT Separare il velcro sul retro della fodera e inserire il paletto in metallo A nel tessuto come mostrato in figura.



- EN** Insert 2 bed legs B into metal pipe A.
FR Insérez 2 pieds de lit B dans le tube métallique A.
ES Inserte las 2 patas de la cama B en el tubo metálico A.
DE Stecken Sie 2 Bettfüße B in das Metallrohr A.
IT Inserire 2 gambe del lettino B nel paletto in metallo A.



- EN** Insert 2 metal pipes C into the bed legs B as illustrated.
FR Insérez deux tubes métalliques C dans les pieds de lit B comme illustré.
ES Inserte los 2 tubos metálicos C en las patas de la cama B como lo que se muestra en la imagen.
DE Stecken Sie 2 Metallrohre C wie abgebildet in die Bettfüße B.
IT Inserire 2 paletti in metallo C nelle gambe del lettino B come mostrato in figura.



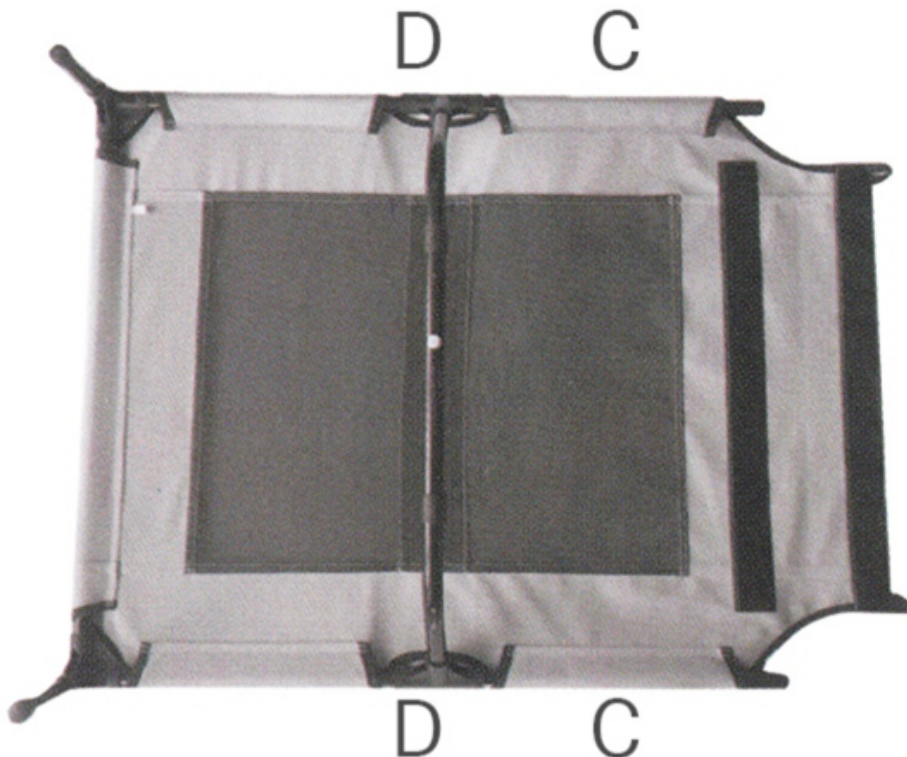
EN_ Connect the 2 centre plastic junctions D to the bed support leg E as illustrated. Then insert plastic junctions D into metal pipes C.

FR_ Connectez les 2 jonctions centrales en plastique D au pied du support de lit E comme illustré. Insérez ensuite les jonctions en plastique D dans les tubes métalliques C.

ES_ Conecte los 2 conectores de plástico centrales D a la pata de soporte de la cama E como lo que se muestra en la imagen. Luego inserte los conectores de plástico D en los tubos metálicos C.

DE_ Verbinden Sie die 2 mittleren Kunststoffverbinder D wie abgebildet mit dem Bettstützfuß E. Stecken Sie dann die Kunststoffverbinder D in die Metallrohre C.

IT_ Collegare i 2 raccordi centrali in plastica D alla gamba di supporto del lettino E come mostrato in figura. Quindi inserire i raccordi in plastica D nei paletti in metallo C.



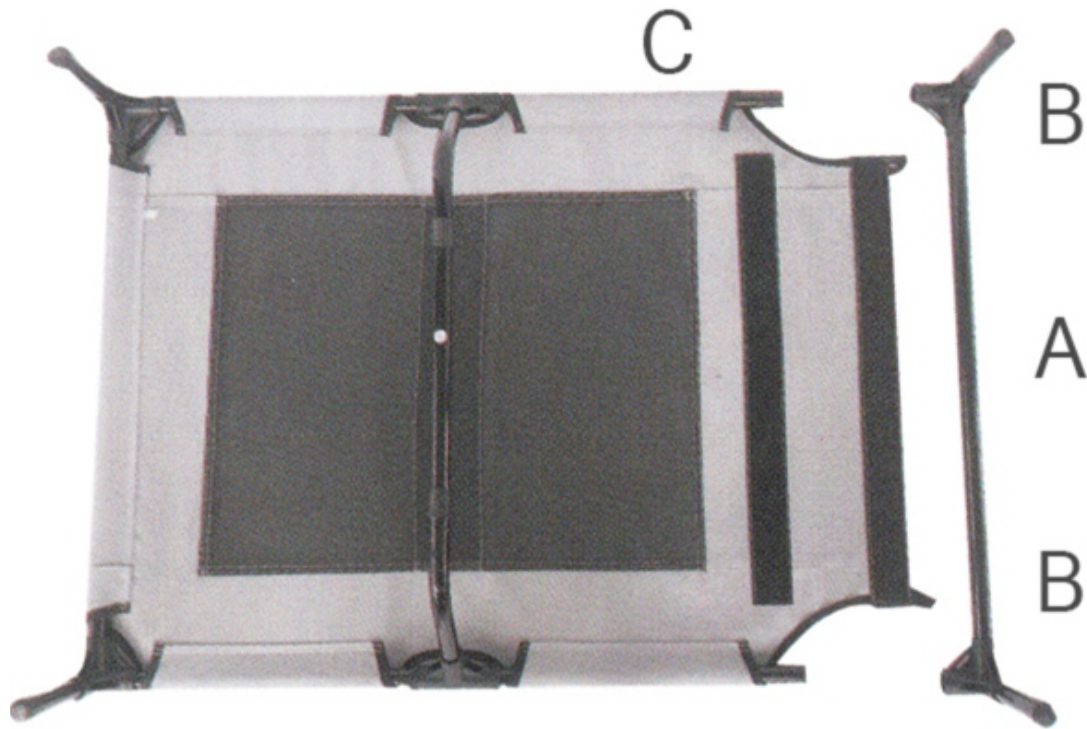
EN_ Insert the other 2 metal pipes C into plastic junctions D.

FR_ Insérez les 2 autres tubes métalliques C dans les jonctions en plastique D.

ES_ Inserte los otros 2 tubos metálicos C en los conectores de plástico D.

DE_ Stecken Sie die anderen 2 Metallrohre C in die Kunststoffverbinder D.

IT_ Inserire gli altri 2 paletti in metallo C nei raccordi in plastica D.



EN Connect metal pipe A with 2 bed legs B, then insert B into pipes C.

FR Reliez le tube métallique A aux 2 pieds de lit B, puis insérez B dans les tubes C.

ES Conecte el tubo metálico A a las 2 patas de la cama B, luego inserte las patas B en los tubos C.

DE Verbinden Sie das Metallrohr A mit 2 Bettfüßen B und stecken Sie dann B in die Rohre C.

IT Collegare il paletto in metallo A con 2 gambe del lettino B, quindi inserire B nei paletti C.



EN Pull hard over the metal pipe A, then stick the velcro. (see note 3)

FR Tirez fort sur le tube métallique A, puis remettez le Velcro en place. (voir Note 3).

ES Tire del tubo metálico A con fuerza, luego pegue el velcro. (Consulte la Nota 3)

DE Ziehen Sie kräftig über das Metallrohr A, dann kleben Sie den Klettverschluss auf (siehe Anmerkung 3).

IT Tirare con forza sul paletto in metallo A, quindi fissare il velcro. (vedere nota 3)



EN_Turn the pet bed over.

FR_Retournez la litière pour animaux domestiques en position normale.

ES_Dé la vuelta a la cama para mascotas.

DE_Drehen Sie das Haustierbett um.

IT_Capovolgere il lettino della cuccia.



EN_Parts G and H required

FR_Pièces G et H requises

ES_Se requieren las piezas G y H.

DE_Teile G und H notwendig

IT_Parti G e H necessarie



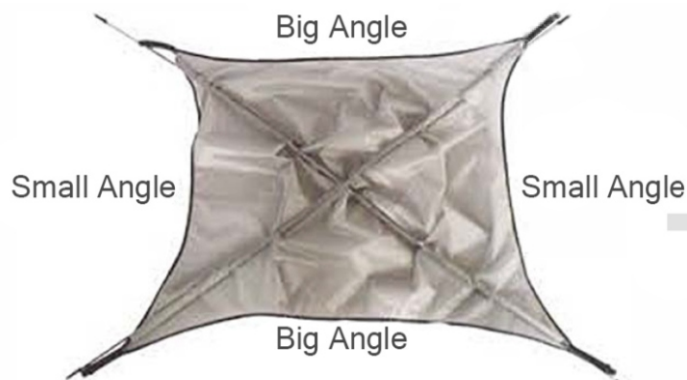
EN Insert 4 tent poles H to the plastic connectors through the holes on the canopy.

FR Insérez 4 piquets de tente H dans les connecteurs en plastique via les trous du baldaquin.

ES Inserte los 4 postes del dosel H en los conectores de plástico y atráveselos en los orificios del dosel.

DE Stecken Sie 4 Zeltstangen H mit den Kunststoffverbindern durch die Löcher am Vordach

IT Inserire 4 paletti della tenda H nei connettori in plastica attraverso i fori sul tettuccio.



EN Canopy finished! (Note: To connect the canopy with the pet bed correctly; the bigger angles of the canopy should be pointed to the long sides of the bed, the smaller angles of the canopy should be pointed to the short sides of the bed.)

FR Le baldaquin est prêt! (Remarque: pour relier correctement le baldaquin au lit pour animaux, les grands angles du baldaquin doivent être orientés vers les côtés longs du lit, les petits angles du baldaquin doivent être orientés vers les côtés courts du lit).

ES El montaje del dosel está terminado! (Nota: Para conectar el dosel a la cama para mascotas correctamente, los ángulos más grandes del dosel deben apuntar hacia los lados largos de la cama, los ángulos más pequeños del dosel deben apuntar hacia los lados cortos.)

DE Vordach fertig! (Hinweis: Um das Vordach richtig mit dem Tierbett zu verbinden, sollten die offenen Winkel des Vordachs zu den langen Seiten des Bettes zeigen, die kleineren Winkel des Vordachs zu den kurzen Seiten des Bettes).

IT Installazione del baldacchino conclusa! (Nota: per collegare correttamente il baldacchino alla cuccia; gli angoli più grandi del baldacchino devono essere ancorati sui lati lunghi della cuccia, gli angoli più piccoli del baldacchino devono essere ancorati sui lati corti della cuccia.)

12



- EN** Plug the tent pole ends to the corners of the bed.
- FR** Fixez les extrémités des piquets de tente aux quatre angles du lit.
- ES** Conecte los extremos de los postes del dosel a las esquinas de la cama.
- DE** Stecken Sie die Enden der Zeltstangen in die Ecken des Bettes.
- IT** Collegare le estremità del palo della tenda agli angoli del letto.

13



- EN** Secure the canopy with the bungee cords at each corner of the bed legs B.
- FR** Attachez le baldaquin avec les tendeurs à chaque angle des pieds du lit B.
- ES** Fije el dosel con las cuerdas elásticas ubicadas en cada esquina de las patas de la cama B.
- DE** Sichern Sie das Vordach mit den Bungee-Seilen an jeder Ecke der Beinstreben B.
- IT** Fissare il baldacchino con le corde elastiche ad ogni angolo delle gambe del lettino B.



EN_Finished!(Note: The canopy side with plastic connectors faces outwards)

FR_Terminé! (Remarque: Le côté de la canopée avec les connecteurs en plastique doit être orienté vers l'extérieur).

ES_¡ Listo!(Nota: El lado del dosel con los conectores de plástico debe orientar hacia afuera.)

DE_Fertig!.(Hinweis: Die Vordachseite mit den Kunststoffanschlüssen zeigt nach außen.)

IT_Installazione terminata!(Nota: il lato del tettuccio con connettori in plastica deve essere rivolto verso l'esterno)